

## Brevetto mondiale esclusivo- Tecnologia IMA (assemblaggio nello stampo) Per contenitori con manici

*Stampo multi-impronta per contenitori e manici (con tecnologia IML sulle pareti)  
Contenitori con manici co-iniettati ed auto assemblati*

*Assemblaggio completamente automatico del manico al contenitore con co-iniezioni multiple  
1 pezzo = 1 secchio + 1manico = 1 ciclo  
Nessuna automazione esterna necessaria (robot) – Nessun tempo perso per le operazioni di  
assemblaggio.*



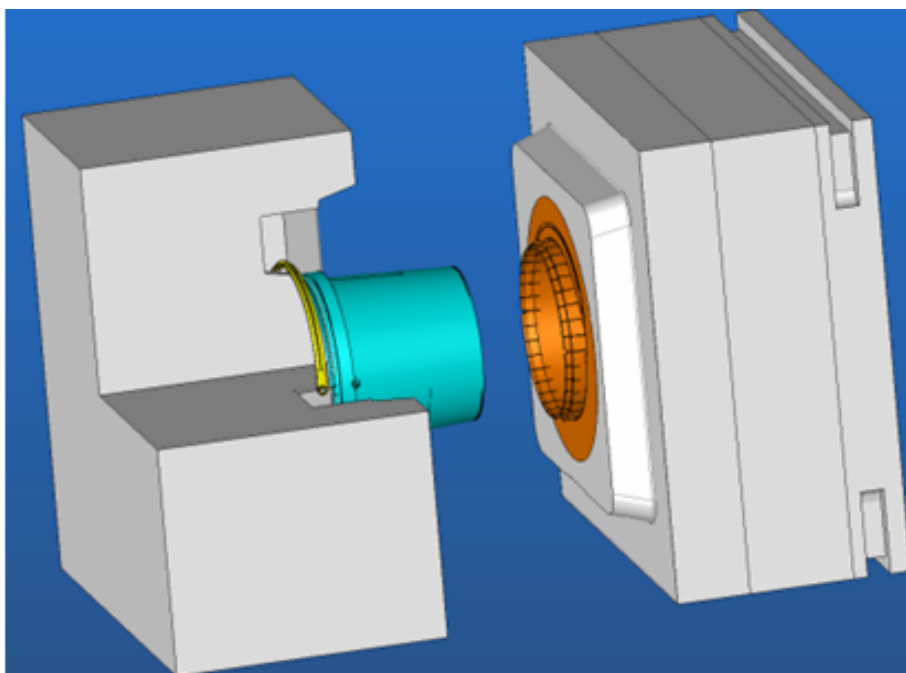
### Come funziona:

1. Abbiamo scelto di collegare il manico al contenitore tramite un anello che stringe la spina del contenitore (questo concetto è l'opposto dello standard attuale). In questo modo il nostro collegamento diventa più forte e più sicuro e assicura la resistenza fino a una capacità di 30lt e più. Questa soluzione ha il vantaggio di avere un ampio spettro di forme estetiche e dimensioni al fine di superare tutti i limiti delle altre soluzioni esistenti. Questo ci permette di avere maggiore resistenza ed eleganza nella forma dei manici risolvendo tutti i problemi dei precedenti sistemi.

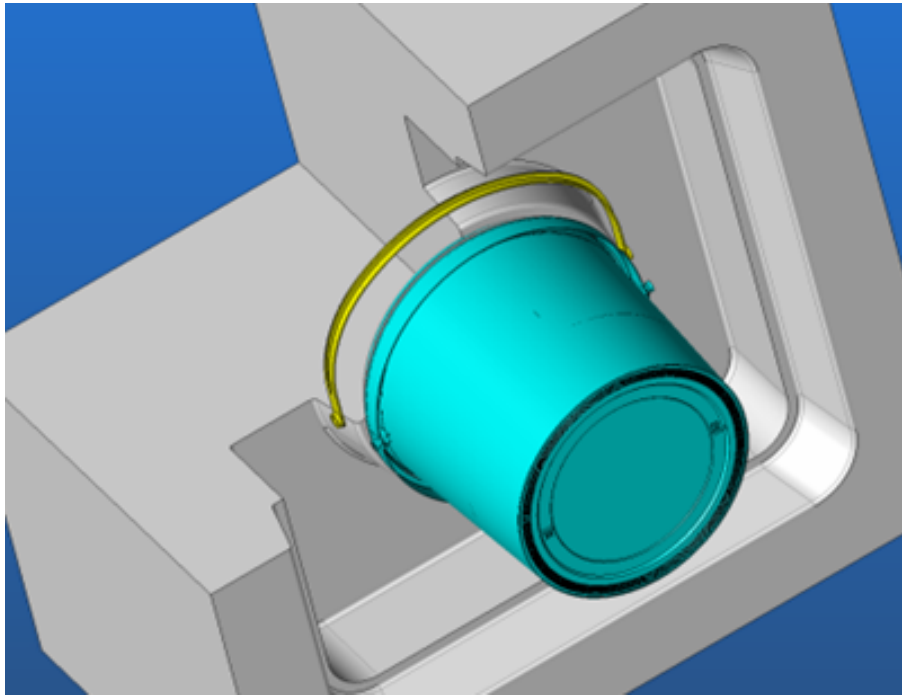
2. Abbiamo scelto di utilizzare due punti di iniezione separati: uno per il contenitore ed uno per il manico questo per migliorare il controllo del riempimento del materiale plastico e, cosa ancora più importante, per eliminare i problemi nel manico conseguenza dell'utilizzo di un solo punto d'iniezione nel contenitore. Infatti con un solo punto d'iniezione nel secchio si deve far fronte a problemi di riempimento dei pezzi, bolle d'aria, manici fragili, e tempi di ciclo non soddisfacenti. Questi temi ci hanno suggerito di utilizzare 2 impronte separate con il controllo separato dei punti d'iniezione.
3. Abbiamo scelto di tenere completamente separate le 2 cavità questo per avere la possibilità di utilizzare 2 colori differenti, per particolari ragioni estetiche, o 2 differenti materiali per particolari ragioni tecniche.
4. Gli stampi sono adatti all'utilizzo della tecnologia IML, ma con la possibilità di utilizzare anche l' "offset printing" infatti dopo lo stampaggio il manico ha la possibilità di restare al bordo del secchio questo per evitare interferenze con la macchina stampante.
5. Abbiamo già installato questa tecnologia presso alcuni leader mondiali nel mercato. (Italia, Spagna, Grecia, Turchia, Russia, Romania...)
6. **MOLTO IMPORTANTE: Il brevetto mondiale PCT WO 2007/054235 A2 che protegge questa tecnologia è assoluta proprietà della Abate Basilio & C.**

## Fasi:

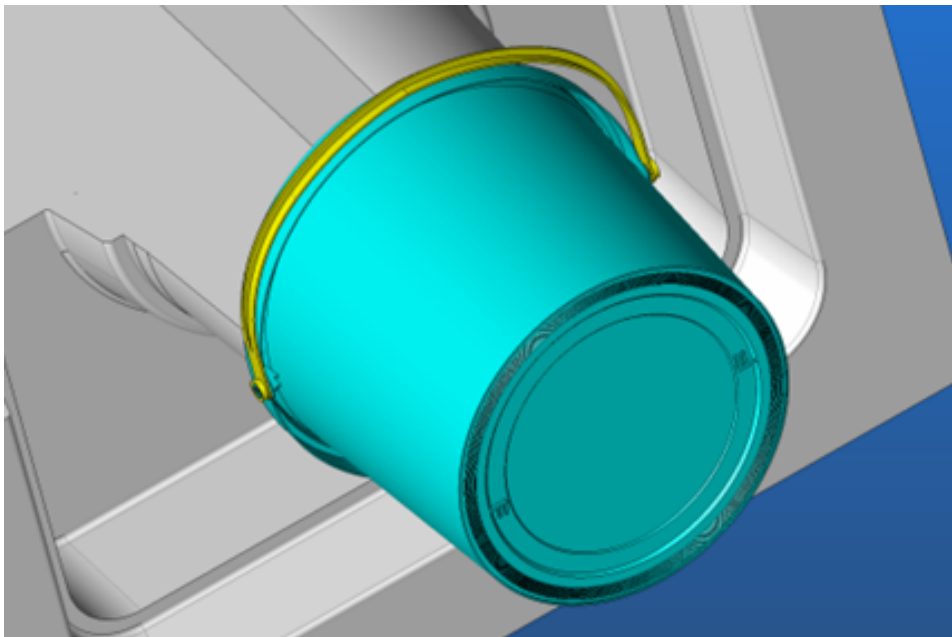
### Apertura dello stampo



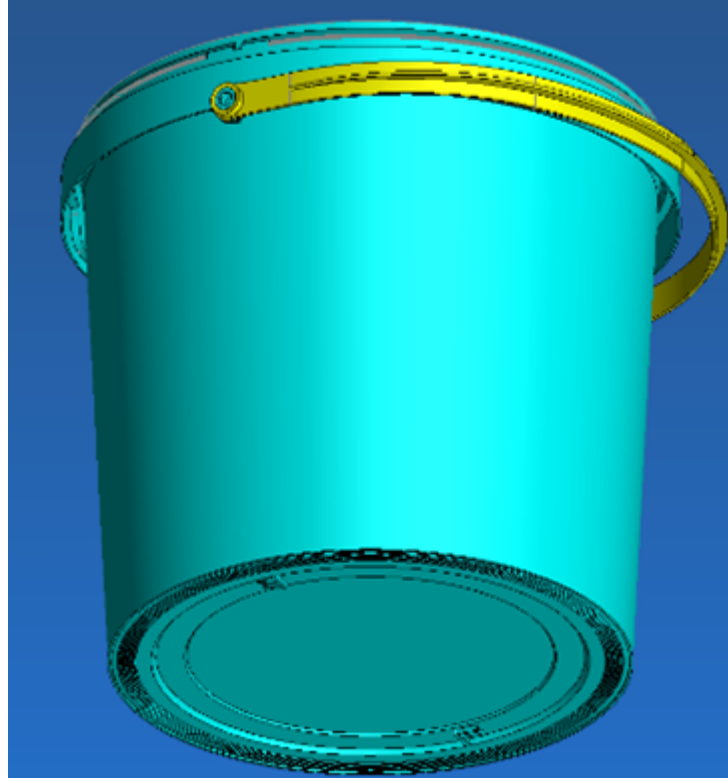
## Inizio estrazione e assemblaggio



## Assemblaggio ed estrazione finale



## Pezzi assemblati e pronti per la consegna



### ***Vantaggi:*** ***Il ns. stampo IMA è:***

- **AFFIDABILE**
- **SEMPLICE**
- **AD ALTA PRODUZIONE**
- **CON CICLO VELOCE**
- **DI FACILE MANUTENZIONE**
- **AUMENTA LA FLESSIBILITA' DELLE VOSTRE LINEE DI PRODUZIONE**

## *Il contenitore stampato ha i seguenti vantaggi:*

- **Minor costo di produzione:**
  - 1 sola isola di produzione con 1 macchina e 1 stampo per contenitore con manico ed etichetta.
- **Sistema di logistica semplice:**
  - 1 sola isola di palletizzazione del prodotto finale per consegna diretta al cliente.
- **Alta resistenza della plastica dei manici:**
  - Non vi sono limiti nella scelta della morfologia dei manici, vi è quindi la possibilità di ottenere sempre un ottimo dimensionamento del manico in funzione dei carichi richiesti al contenitore.
- **Ampia possibilità di scegliere la morfologia del manico e del contenitore.**



- Questa tecnologia non limita la morfologia dei prodotti, potete ottenere vantaggi da tutte le forme di contenitori: rotondi, ovali, quadrati, rettangolari e aggiungerci il manico.

- **Possibilità Bi-colore e Bi-materiale**

- Questa tecnologia dà la possibilità di fare il contenitore e il manico con colori e materiali diversi che si possono ottenere con una macchina bi-iniezione. Con questo stampo potete scegliere di utilizzare il PP per il contenitore e il manico in HDPE per aumentare la resistenza. Oppure donare maggiore appeal al contenitore con manici colorati.



- **Sano e igienico**

- Nessuno toccherà il contenitore fino a quando questi non sarà arrivato al cliente finale.

- **Flessibilità della linea completa**

- Il cliente potrà utilizzare la stessa isola di produzione anche per altri progetti, infatti può tenere la stessa macchina e lo stesso robot standard cambiando solo lo stampo per altre forme o dimensioni. Questo vantaggio è facile da apprezzare rispetto ai costi per la personalizzazione dei robot che agganciano i manici ai secchi all'esterno dello stampo e che non hanno alcuna flessibilità riguardo alle forme o dimensioni.